

Taloyhtiöiden hoitovastikekysely 2024

Keskeiset tulokset

Julkaistavissa 20.6.2024 klo 9



Kyselyn kuvaus

- Hoitovastikkeiden taso 2024, verrattuna myös edellisvuosiin
- Taloyhtiöiden yleiset talousnäkymät ja sen kehitys
- Likviditeetin määrä ja kehitys
- Hoitovastikerästit
- Ylimääräisten hoitovastikkeiden käytännöt, määrät ja toteutumat
- Luotollisten tilien sekä hoitolainojen käyttö
- Mahdolliset ylimääräiset yhtiökokoukset talouden takia
- Hallintaanottomenettelyt
- Kysely toteutettiin Kiinteistöliiton asunto-osakeyhtiöiden jäsenkyselynä välillä 7.-20.5.2024.
- Vastaajien määrä 4782, kaikkialla Suomessa.

Kyselyn tarkoitus ja tavoitteet

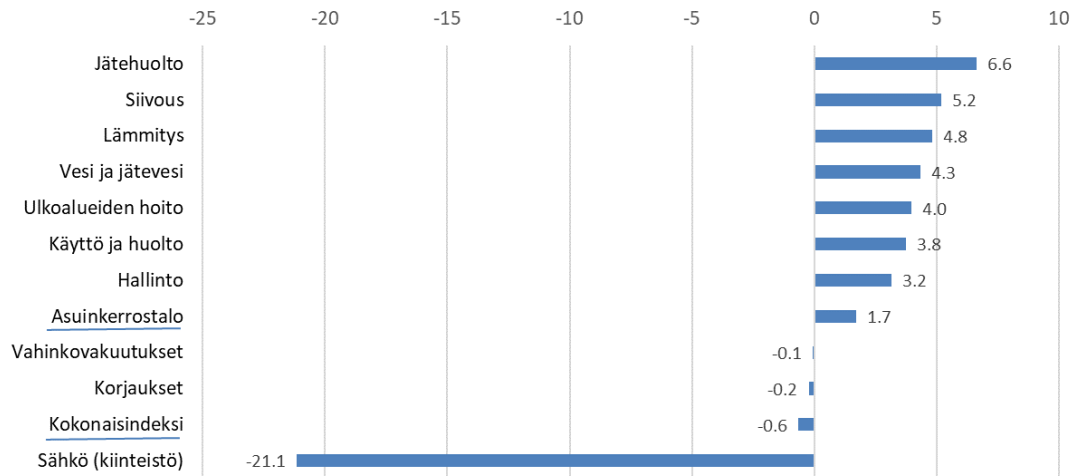
- Taloyhtiöiden talousnäkömien selvittäminen, keskittymällä hoitovastikkeisiin, ja niihin liittyviin päätöksiin.
- Kustannusmuutosten vaikutusten kanavoituminen vastikkeisiin, taloyhtiöiden puskureihin, ja päätöksentekoon.
- Kaupunkikohtaisten ja muiden taustatekijöiden vaikutusten selvittäminen.
- Taloyhtiöiden hoitovastikkeiden tasot 2024, ja vertailu vuosiin 2022 ja 2023, ja joiltain osin jopa vuoteen 2021.
- Tietoa päätösten tueksi: taloyhtiöt, sidosryhmät, julkinen valta.
- Hoitovastikekysely on Kiinteistöliiton kevään ohjelmassa nyt kokeilun jälkeen. Tietoja käytetään laajasti asumisen kustannusten vertailujen laskennan pohjana.

Taloudellinen kehitys ja näkymät taloyhtiöiden kannalta

Kiinteistökustannusten nousu hillitympää, muttei toki pysähtynyt

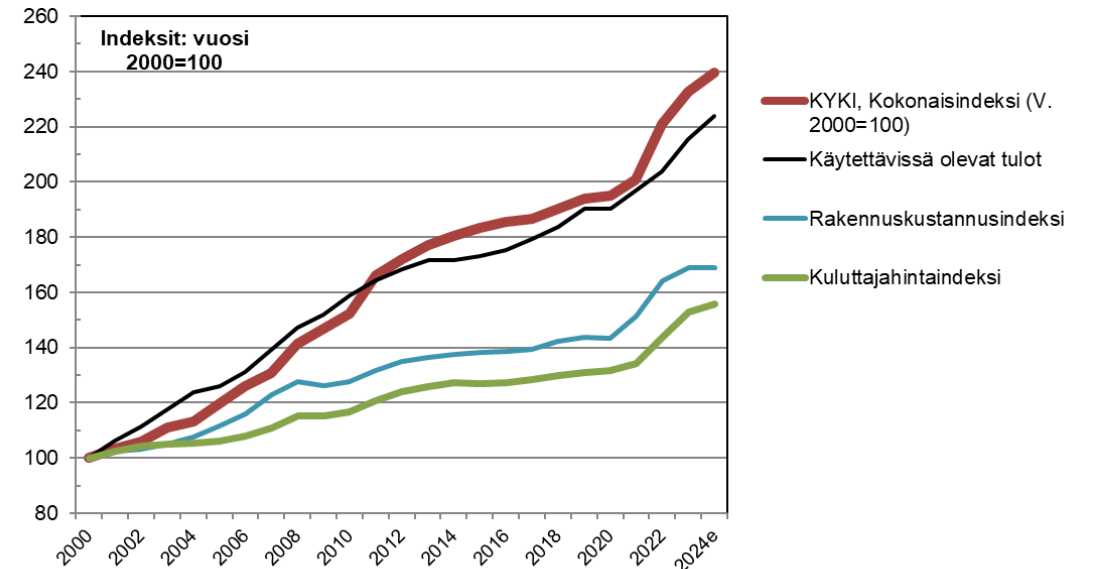
Kiinteistön ylläpidon kustannusindeksi (KYKI)

Q1/2024, muutokset edellisvuodesta, %



Lähde: Tilastokeskus, Uusi perusvuosi 2021=100

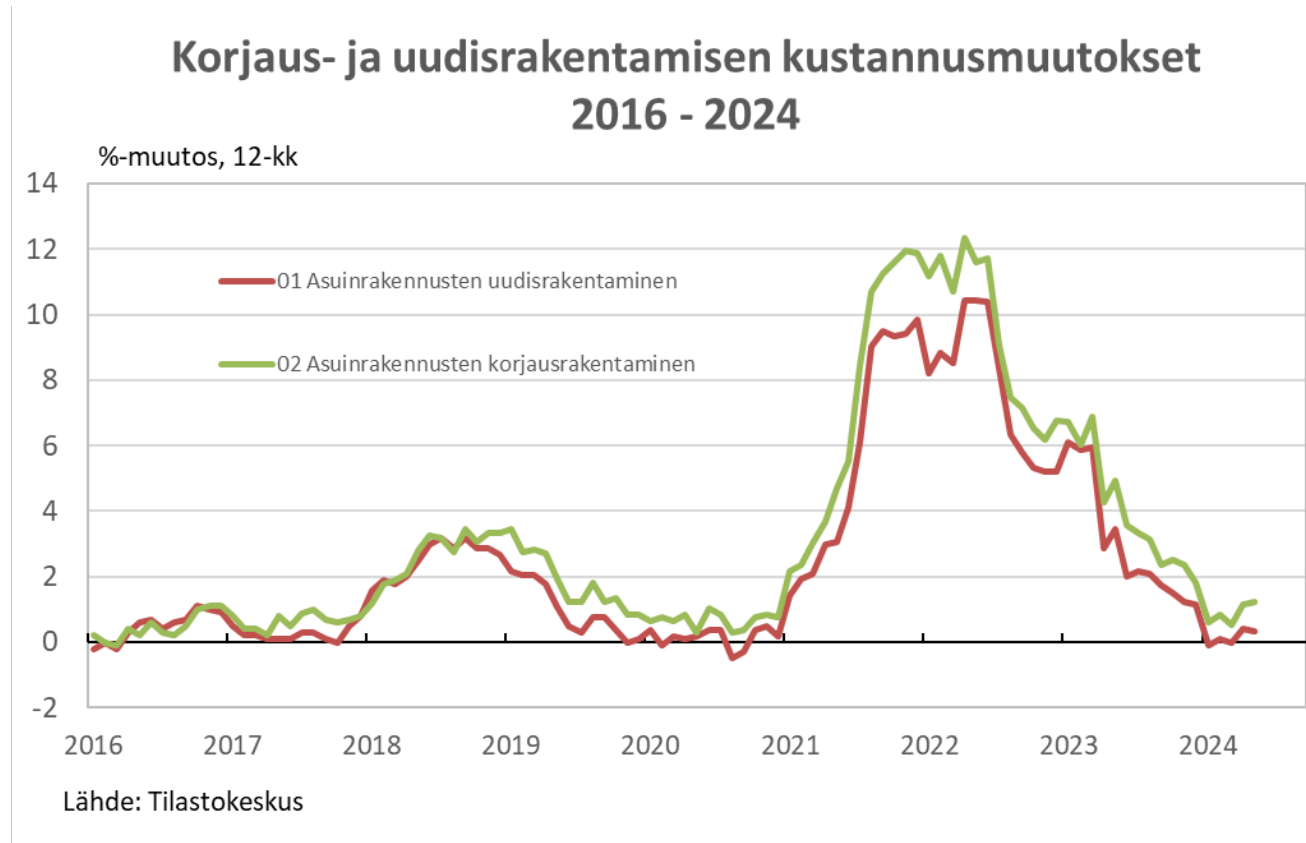
Ylläpitokustannukset, rakennuskustannukset ja kuluttajahinnat sekä tulokehitys 2000 - 2024e



Lähde: Tilastokeskus, VM. *) Ennuste KYKI 2024 / Kiinteistöliitto 6/2024

Asuinrakennusten korjauskustannukset nousseet selvästi uudistuotantoa enemmän 2020-luvulla

- Korjausrakentaminen kallistui vuodessa 1,2 % toukokuussa, uudistuotanto 0,3 %.
- Muutos tammikuusta 2020: korjausrakentaminen +24 %, uudistuotanto +18 %.
Rakennuskustannusindeksi +17 %.

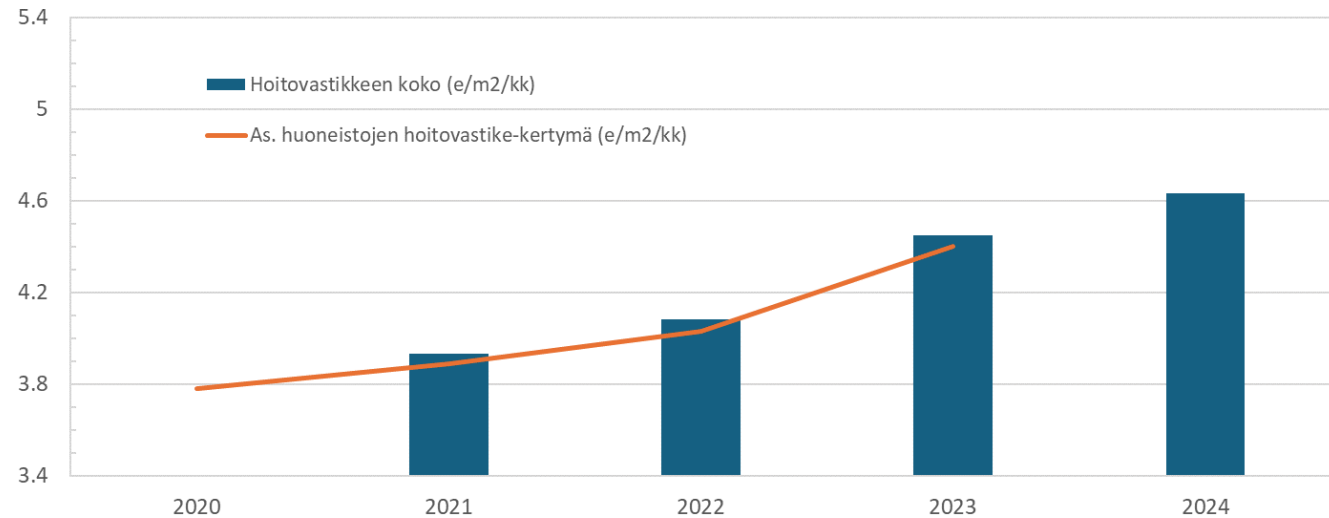


Hoitovastikevertailua / Tilastokeskus vs. Kiinteistöliitto: Koko Suomi

Asuinhuoneistojen hoitovastike-kertymät ja hoitovastikkeen koko

2020 - 2024

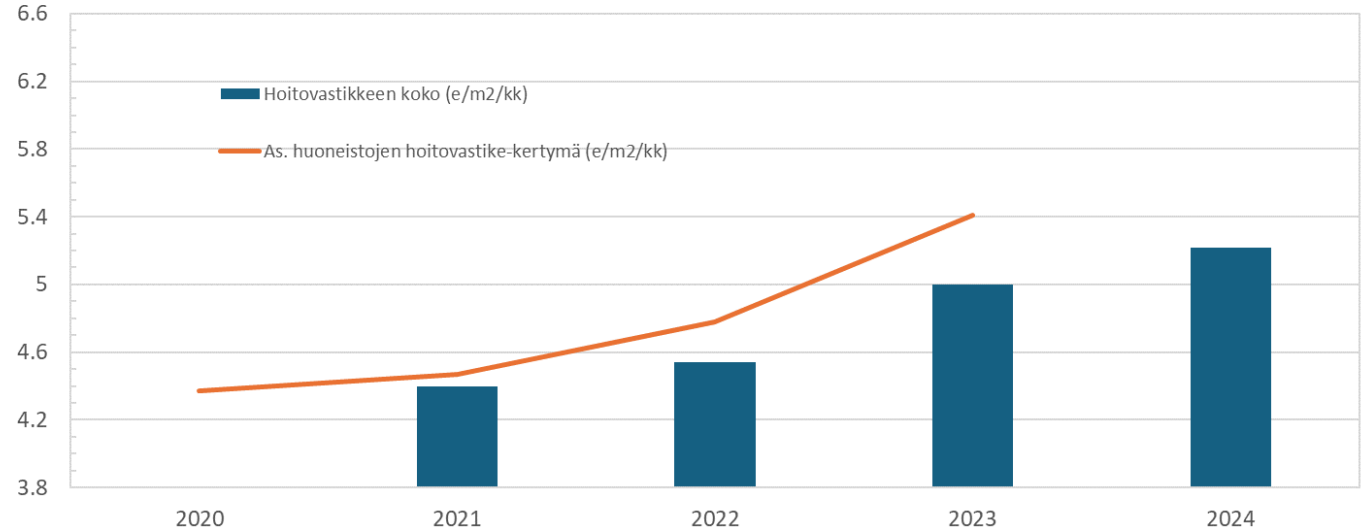
Suomi, EUR/m²/kk



Lähde: Tilastokeskus (Hoitovastikkeen kertymä), Kiinteistöliitto (Hoitovastikkeen koko)

Hoitovastikevertailua / Tilastokeskus vs. Kiinteistöliitto: Pääkaupunkiseutu

Asuinhuoneistojen hoitovastike-kertymät ja hoitovastikkeen koko
2020 - 2024
Pääkaupunkiseutu, EUR/m²/kk

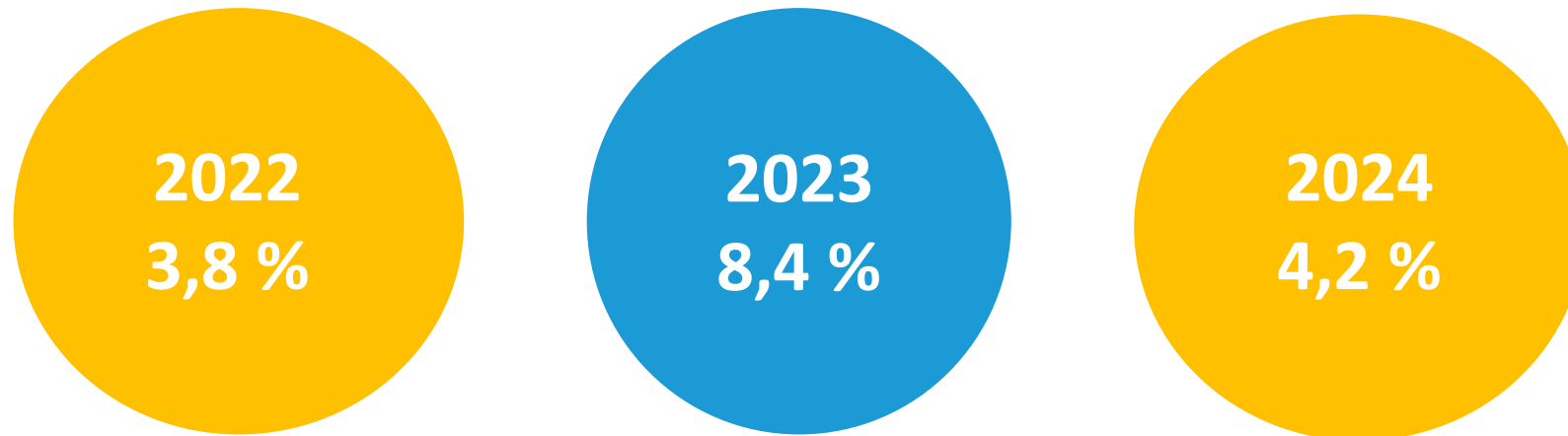


Lähde: Tilastokeskus (Hoitovastikkeen kertymä), Kiinteistöliitto (Hoitovastikkeen koko)

Hoitokulujen kehitys 2021 – 2024: Tilastot vs. kyselyn tulokset

- 1) Kiinteistön ylläpitokustannusten jyrkin nousu on tällä erää takana: ensimmäisellä neljänneksellä nousua asuinkerrostalossa 1,7 % vuodessa. Mutta sähkökustannusten raju vaihtelu sekoittaa kuitenkin kokonaiskuvaa. On tärkeää seurata kustannuseräkohtaisesti kehitystä ennen kuin sähkökustannuksen tilastohaaste poistuu Q3/2024.
- 2) Hoitovastikkeiden muutokset seuraavat hieman viiveellä hoitokulujen muutoksia. Vuoden 2022 alkanut jyrkkä kulujen nousu näkyi jyrkempänä nousuna vuoden 2023 vastikepäätöksissä. Osaa nostotarpeesta paikattiin vielä monessa yhtiössä myös 2024.
- 3) Vuosien 2023 ja 2024 hoitovastikearviot hoitovastikekyselystä mahtuvat muusta tilastollisesta tiedosta saavan kehitysarvion raameihin. Kokonaiskuva vuoden 2024 hoitovastiketasoista ja taloyhtiöiden yleisestä taloustilanteesta ovat varsin lähellä sitä kuvaa, joka Kiinteistöliitolla oli vuodesta 2024 vuodenvaihteessa.
- 4) Kiinteistöliitto seuraa kaupunkikohtaisia tariffeja, ja muuta tilastollista kehitystä jatkuvasti. Tällä tavalla taloyhtiöiden talouden ennakointi tarkentuu.

Hoitovastikkeen keskimääräiset muutosarviot kerrostaloissa 2022, 2023 ja 2024 / 10 suurinta



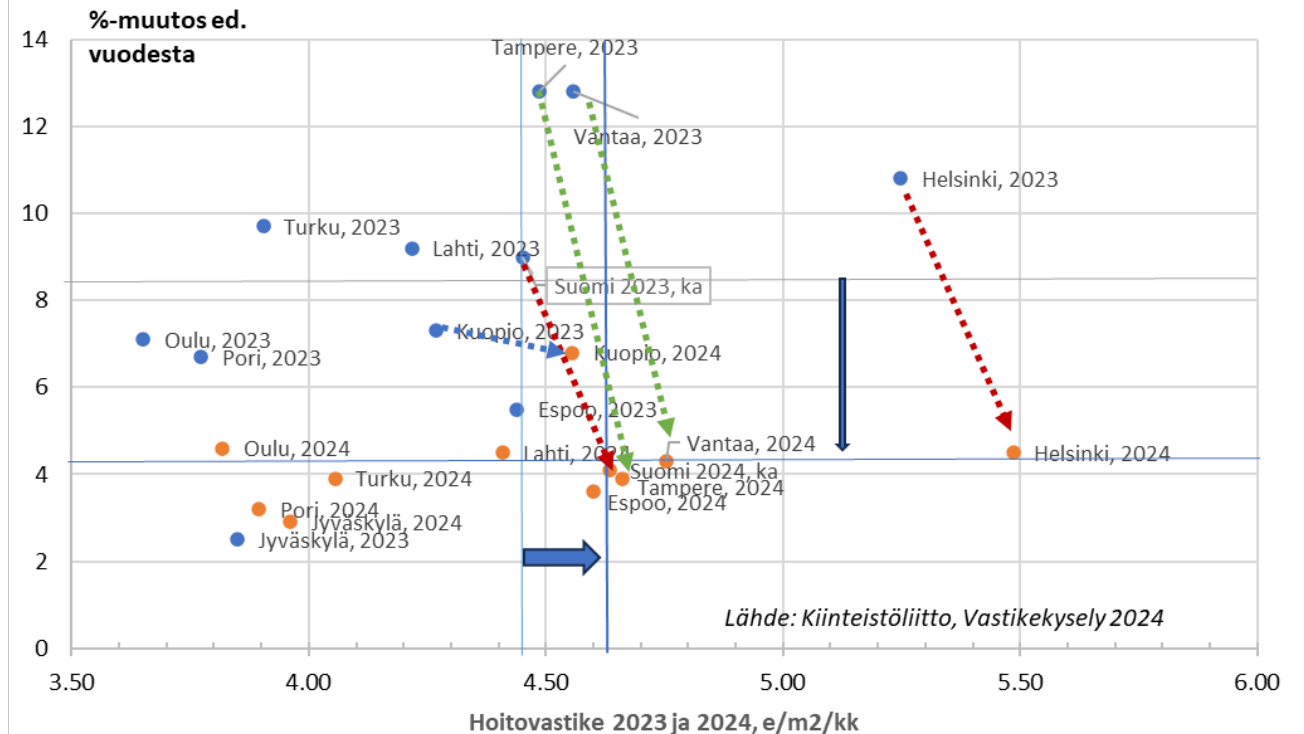
Lähteet: Kiinteistöliitto, Talous- ja rahoituskysely 2023, Hoitovastikekyselyt 2023 ja 2024.

Hoitovastikkeet ja niiden kehitys

Kerrostalojen hoitovastikkeiden nousu puolittui suurimmissa kaupungeissa

- Hoitovastikkeiden kasvu keskimäärin 4,2 % 10 suurimmassa kaupungissa 2024.
- Ks. oikealla oleva kuvaa, jossa nähdään, että jokainen kaupunki siirtyy x-akselilla oikealle päin edellisvuodesta.
- Kuopiossa kasvu pysyi ainoana miltei edellisvuoden tasolla.
- Jyväskylässä ja Porissa kaikkein maltillisimmat keskinousut.
- Helsingin kerrostalojen hoitokulut omaa luokkaansa.

Kerrostalojen hoitovastike 2023 ja 2024 ja sen %-muutokset 2023 ja 2024



Kerrostalojen keskimääräinen hoitovastike ja sen muutos suuralueittain 2021-2024

Hoitovastike kerrostaloissa €/m²/kk

	2021	2022	2023	2024
Pääkaupunkiseutu	4.40	4.54	5.00	5.22
Muu Etelä-Suomi	3.96	4.07	4.37	4.53
Länsi-Suomi	3.60	3.68	3.95	4.08
Itä-Suomi	3.80	3.99	4.21	4.44
Pohjois-Suomi	3.53	3.59	3.86	4.03
Kaikki yhteensä	3.93	4.08	4.45	4.63

Prosenttimuutokset edellisvuodesta

	2022	2023	2024
Pääkaupunkiseutu	3 %	10 %	4 %
Muu Etelä-Suomi	3 %	7 %	4 %
Länsi-Suomi	2 %	7 %	3 %
Itä-Suomi	5 %	6 %	5 %
Pohjois-Suomi	2 %	8 %	4 %
Kaikki yhteensä	4 %	9 %	4 %

Lähde: Kiinteistöliitto, Hoitovastikekysely 2023 ja 2024, Talous- ja rahoituskysely 2021 ja 2023

Kerrostalojen hoitovastikkeiden nousu hidastunut ja vaihteluväli kaventunut suurissa kaupungeissa 2024

Hoitovastikkeeseen nousua vuodelle 2024?

Kerrostalo-yhtiöt, kaupungit yleisyysjärjestyksessä

Prosentti

	Kyllä	Ei	EOS	N
Oulu/Kt	68%	31%	2%	124
Kuopio/Kt	65%	35%	0%	132
Pori/Kt	61%	37%	1%	70
Tampere/Kt	59%	40%	1%	177
Lahti/Kt	59%	41%	0%	136
Helsinki/Kt	54%	46%	1%	758
Espoo/Kt	48%	50%	2%	208
Turku/Kt	44%	55%	1%	162
Vantaa/Kt	43%	54%	2%	136
Jyväskylä/Kt	43%	57%	0%	161

Lähde: Kiinteistöliitto, Hoitovastikekysely 2024

Kerrostalo-yhtiöiden hoitovastikkeiden keskiarvot ja niiden muutos 2023 ja 2024

Järjestetty vuoden 2024 muutoksen mukaiseen järjestykseen

	2022	2023	2024	2023, %-muutos	2024, %-muutos
Kuopio	3.98	4.27	4.56	7.3 %	6.8 %
Oulu	3.41	3.65	3.82	7.1 %	4.6 %
Lahti	3.86	4.22	4.41	9.2 %	4.5 %
Helsinki	4.74	5.25	5.49	10.8 %	4.5 %
Vantaa	4.04	4.56	4.75	12.8 %	4.3 %
Suomi ka	4.08	4.45	4.63	9.0 %	4.1 %
Tampere	3.98	4.49	4.66	12.8 %	3.9 %
Turku	3.56	3.90	4.05	9.7 %	3.9 %
Espoo	4.21	4.44	4.60	5.5 %	3.6 %
Pori	3.54	3.77	3.90	6.7 %	3.2 %
Jyväskylä	3.75	3.85	3.96	2.5 %	2.9 %

Lähde: Kiinteistöliitto, Hoitovastikekysely 2024 ja Talous- ja rahoituskysely 2023

Rivitalojen keskimääräinen hoitovastike ja sen muutos suuralueittain 2021-2024

Hoitovastike rivitaloissa €/m²/kk

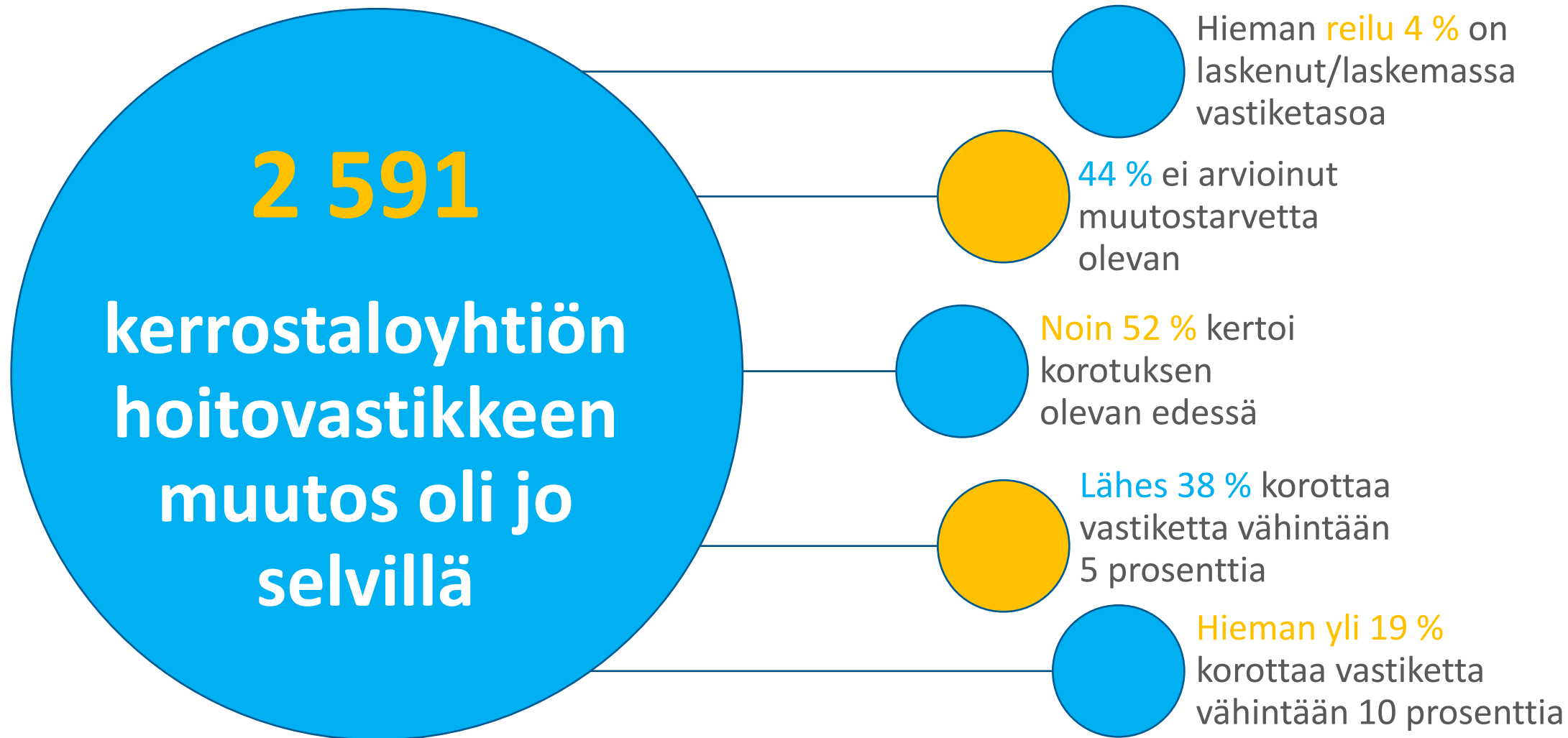
	2021	2022	2023	2024
Pääkaupunkiseutu	3.34	3.71	3.88	4.03
Muu Etelä-Suomi	3.01	3.22	3.39	3.54
Länsi-Suomi	2.85	3.07	3.16	3.32
Itä-Suomi	3.19	3.36	3.63	3.86
Pohjois-Suomi	3.03	3.10	3.19	3.38
Kaikki yhteensä	3.06	3.31	3.48	3.64

Prosenttimuutokset edellisvuodesta

	2022	2023	2024
Pääkaupunkiseutu	11 %	5 %	4 %
Muu Etelä-Suomi	7 %	5 %	5 %
Länsi-Suomi	8 %	3 %	5 %
Itä-Suomi	6 %	8 %	6 %
Pohjois-Suomi	2 %	3 %	6 %
Kaikki yhteensä	8 %	5 %	5 %

Lähde: Kiinteistöliitto, Hoitovastikekysely 2023 ja 2024, Talous- ja rahoituskysely 2021 ja 2023

Hoitovastikkeiden tiedossa oleva muutos kerrostaloissa vuodelle 2024



Hoitovastikkeiden tiedossa oleva muutos rivitaloissa vuodelle 2024



5 % on laskenut/laskemassa vastiketaso

Noin 49 % uskoo vastikkeen pysyvän ennallaan

Yli 46 % kertoi korotuksen olevan edessä

Lähes 38 % korottaa vastiketta vähintään 5 prosenttia

Yli 23 % kertoo nostavansa vastiketta vähintään 10 prosenttia



Asunto-osakeyhtiöiden taloustilanne 2024

Taloyhtiöiden taloustilanne on vakautunut vuonna 2024

- Suuri valtaosa, 80 %, ilmoitti taloyhtiönsä taloudellisen tilanteen olevan vakaa 2024.
- Keväällä 2023 lukema oli 75 % vastaajista.
- Valtaosaltaan kehitys on kulkenut saman suuntaisesti kaupungista toiseen.
- Kaupunkikohtaiset kulujen kasvut kuitenkin vaihdelleet, mikä heijastuu taloyhtiöiden arvioihin.

Yleisarvio taloyhtiönne taloudellisesta tilanteesta 2024

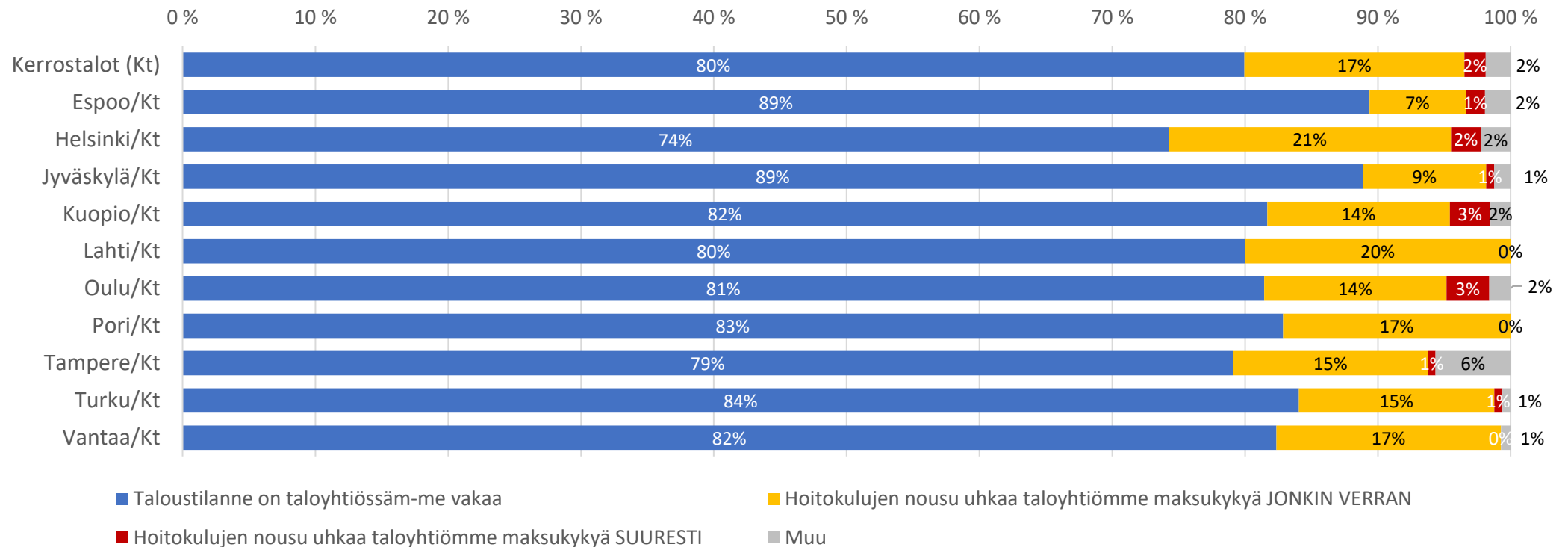
Prosentti

	Taloustilanne on taloyhtiössämme vakaa	Hoitokulujen nousu uhkaa taloyhtiömme maksukykyä JONKIN VERRAN	Hoitokulujen nousu uhkaa taloyhtiömme maksukykyä SUURESTI	Muu	N
Yhteensä	80%	17%	2%	2%	4770
Pks	80%	17%	2%	2%	1662
Muu Etelä-Suomi	78%	19%	1%	2%	973
Länsi-Suomi	81%	16%	1%	2%	1387
Itä-Suomi	82%	14%	3%	1%	415
Pohjois-Suomi	78%	16%	3%	2%	331
Kerrostalot (Kt)	80%	17%	2%	2%	3188
Rivi- erillis- ja paritalot	80%	17%	2%	2%	1580

Lähde: Kiinteistöliitto, Hoitovastikekysely 2024

Kerrostalo-yhtiöissä espoolaiset ja jyvaskyläläiset taloyhtiöt antoivat korkeimmat arviot taloutensa vakaudesta 2024

Yleisarvio vastaajien taloyhtiön taloudellisesta tilanteesta 2024



Likviditeetin määrä

Kuinka monen kuukauden vastikemäärä oli taloyhtiöllä tilillä 31.12.2023? (noin)

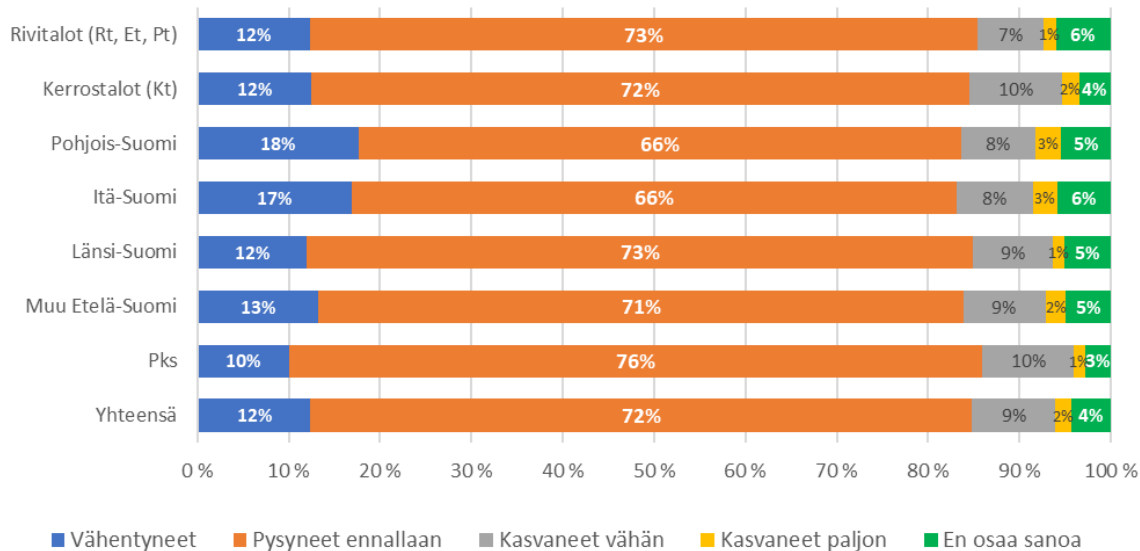
Prosentti, ilman EOS

	0 - 1 kuukautta	1	2	3	4	5 tai yli	Ka. kk 2023	N	
• Keskimääräinen arvio hieman yli 3,5 kk.	Yhteensä	9%	11%	21%	21%	12%	25%	3.5	4761
	Pks	11%	13%	22%	22%	10%	21%	3.2	1661
• Pääkaupunkiseudulla hieman vähemmän likviditeettiä kuin muualla Suomessa keskimäärin.	Muu Etelä-Suomi	10%	10%	18%	21%	12%	29%	3.6	970
	Länsi-Suomi	8%	9%	21%	21%	13%	29%	3.7	1386
	Itä-Suomi	6%	11%	23%	25%	14%	22%	3.4	413
	Pohjois-Suomi	8%	11%	25%	18%	15%	24%	3.4	331
	Kerrostalot (Kt)	9%	11%	23%	22%	12%	22%	3.3	3183
	Rivitalot (Rt, Et, Pt, Okt)	9%	11%	17%	19%	12%	32%	3.8	1578
• Helsingissä ja Tampereella kerrostalojen likviditeetin määrä muita pienempi.	Kerrostalot, 11 suurinta	0 - 1 kuukautta	1	2	3	4	5 tai enemmän	Ka. kk 2023	N
	Espoo/Kt	7%	12%	26%	25%	7%	23%	3.30	207
	Helsinki/Kt	15%	15%	25%	23%	9%	14%	2.74	756
• Vantaalla, Jyväskylässä ja Porissa muita keskimäärin korkeammat saldot vuoden lopulla.	Jyväskylä/Kt	3%	3%	26%	26%	13%	29%	3.89	162
	Kouvola/Kt	11%	11%	29%	21%	4%	25%	3.27	33
	Kuopio/Kt	7%	12%	18%	24%	16%	24%	3.52	132
	Lahti/Kt	8%	17%	14%	24%	13%	25%	3.46	135
	Oulu/Kt	7%	14%	29%	19%	15%	16%	3.05	124
• Keskimääräinen likviditeetin määrä tilillä kasvoi lievästi vuodessa.	Pori/Kt	5%	7%	18%	23%	18%	28%	3.88	70
	Tampere/Kt	12%	11%	28%	22%	11%	16%	2.95	176
	Turku/Kt	4%	10%	23%	22%	15%	25%	3.61	162
	Vantaa/Kt	8%	8%	20%	20%	10%	34%	3.91	136

Vastike- ja maksurästien määrä

Rästien määrien muutokset hillittyjä

Vastike- ja maksurästien kehitys viimeisen vuoden aikana aiempaan verrattuna



Vastike- ja maksurästien kehitys viimeisen vuoden aikana aiempaan verrattuna

Prosentti

	Vähentyneet	Pysyneet ennallaan	Kasvaneet vähän	Kasvaneet paljon	En osaa sanoa	N
Kerrostalot	12%	72%	10%	2%	4%	3171
Espoo/Kt	9%	80%	8%	1%	2%	207
Helsinki/Kt	12%	75%	10%	2%	1%	756
Jyväskylä/Kt	12%	79%	6%	1%	2%	161
Kouvola/Kt	21%	73%	6%	0%	0%	33
Kuopio/Kt	18%	65%	9%	2%	6%	130
Lahti/Kt	13%	73%	10%	3%	2%	136
Oulu/Kt	20%	69%	6%	2%	2%	124
Pori/Kt	12%	72%	12%	1%	3%	68
Tampere/Kt	15%	68%	13%	1%	2%	175
Turku/Kt	10%	72%	10%	2%	6%	162
Vantaa/Kt	8%	68%	21%	1%	2%	137

Lähde: Kiinteistöliitto, Hoitovastikekysely 2024

Vastikerästien määrä kasvanut jonkin verran, mutta vastikerästejä keskimäärin erittäin vähän

Minkä verran taloyhtiöllä on vastikerästejä tällä hetkellä (vko 19)?

Prosentti, pl. EOS

	Ei yhtään	alle 1000 euroa	1001 - 3000 euroa	3001 - 5000 euroa	5001- 10000 euroa	10 001- 20 000 euroa	20 001 - 30 000 euroa	yli 30 000 euroa	Ka* 2024, euroa	N
Yhteensä	54%	27%	12%	3%	2%	1%	0%	0%	979	4776
Pks	47%	30%	16%	4%	2%	1%	0%	0%	1069	1665
Muu Etelä-Suomi	61%	22%	10%	3%	2%	1%	0%	0%	942	974
Länsi-Suomi	56%	27%	12%	3%	1%	1%	0%	1%	936	1389
Itä-Suomi	60%	27%	9%	3%	1%	1%	0%	0%	705	414
Pohjois-Suomi	53%	29%	12%	3%	2%	1%	0%	1%	1152	332
Kerrostalot (Kt)	44%	32%	16%	4%	2%	1%	0%	1%	1284	3190
Rivitalot (Rt, Et, Pt)	75%	18%	5%	1%	1%	0%	0%	0%	376	1584

*Vastikepäätökset, ylimääräiset
yhtiökokoukset ja
hallintaanottomenettelyt sekä
hoitolainat*

Ylimääräisten hoitovastike-erien valtuudet 2023-2024 yhä yleisempiä – Yleisin määrä yhä useammin 2 kpl

Edellisessä varsinaisessa yhtiökokouksessa päätetyt valtuudet hallitukselle peräjä mahdollisia ylimääräisiä vastike-eriä ennen seuraavaa yhtiökokousta 2024

Prosentti

	Kyllä	Ei	EOS	N
Yhteensä	83%	16%	1%	4780
Pks	93%	6%	0%	1665
Muu Etelä-Suomi	81%	18%	1%	975
Länsi-Suomi	73%	26%	1%	1392
Itä-Suomi	80%	20%	0%	416
Pohjois-Suomi	85%	14%	1%	332
Kerrostalot (Kt)	83%	16%	1%	3195
Rivitalot (Rt, Et, Pt)	83%	16%	1%	1585

Lähde: Kiinteistöliitto, Hoitovastikekysely 2024

Montako ylimääräistä vastike-erää oli valtuutettuna 2023-2024? (Kpl)

Prosentti

	1	2	3	4, tai enemmän	EOS	N
Yhteensä	22%	68%	4%	1%	4%	3947
Pks	16%	78%	3%	1%	2%	1548
Muu Etelä-Suomi	32%	59%	3%	1%	5%	782
Länsi-Suomi	27%	60%	6%	2%	5%	1004
Itä-Suomi	20%	69%	3%	2%	5%	329
Pohjois-Suomi	19%	72%	4%	2%	3%	283
Kerrostalot (Kt)	22%	70%	3%	1%	4%	2640
Rivitalot (Rt, Et, Pt)	24%	64%	6%	2%	4%	1306

Lähde: Kiinteistöliitto, Hoitovastikekysely 2024

Joka kuudes taloyhtiö perinyt ylimääräisen hoitovastike-erän ennen 2024 varsinaista yhtiökokousta – Ylimääräiseen turvauduttu nyt edellisvuotta harvemmin

Montako ylimääräistä vastike-erää hallitus päätti periä? (Kpl)

Prosentti

	0, Ei yhtään	1	2	3	4, tai enemmän	En osaa sanoa	N
Yhteensä	74%	15%	9%	1%	0%	1%	3965
Pks	75%	16%	8%	1%	0%	1%	1552
Muu Etelä-Suomi	75%	13%	8%	1%	1%	2%	790
Länsi-Suomi	74%	14%	9%	1%	1%	1%	1008
Itä-Suomi	65%	19%	13%	1%	0%	2%	331
Pohjois-Suomi	71%	17%	11%	1%	0%	0%	283
Kerrostalot (Kt)	74%	15%	9%	1%	0%	1%	2651
Rivitalot (Rt, Et, Pt)	73%	14%	10%	2%	0%	1%	1313

Lähde: Kiinteistöliitto, Hoitovastikekysely 2024

Entistäkin harvempi taloyhtiö on järjestänyt ylimääräisen yhtiökokouksen vastikkeiden takia ennen 2024 varsinaista yhtiökokousta

Pidettiinkö ylimääräinen yhtiökokous, jossa nostettiin vastiketta tai annettiin hallitukselle valtuutus periä ylimääräisiä vastike-eriä?

2024, Prosentti

	Kyllä, vastiketta nostettiin	Kyllä, päätettiin ylimääräisistä vastike-eristä	Kyllä, vastiketta nostettiin JA pätettiin ylimääräisistä vastike-eristä	Ei	N
Yhteensä	2%	2%	1%	94%	4749
Pks	2%	2%	1%	96%	1656
Muu Etelä-Suomi	2%	2%	1%	94%	970
Länsi-Suomi	2%	2%	1%	94%	1380
Itä-Suomi	3%	3%	1%	92%	412
Pohjois-Suomi	3%	2%	2%	91%	330
Kerrostalot (Kt)	2%	2%	1%	95%	3174
Rivitalot (Rt, Et, Pt)	3%	3%	2%	93%	1574

Lähde: Kiinteistöliitto, Hoitovastikekysely 2024

Hallintaanottomenettelyjä toteuttanut 4 % taloyhtiöistä 2023/2024: Lukemat edellisvuoden tasolla

Huoneiston hallintaanottomenettelyjä yhtiössä viimeisen vuoden aikana, 2023-2024?

Prosentti

	Kyllä	Ei	N
Yhteensä	4%	95%	4782
Pks	4%	96%	1665
Muu Etelä-Suomi	5%	94%	975
Länsi-Suomi	4%	95%	1392
Itä-Suomi	5%	95%	416
Pohjois-Suomi	5%	95%	332
Kerrostalot (Kt)	6%	94%	3195
Rivitalot (Rt, Et, Pt)	2%	97%	1585

Lähde: Kiinteistöliitto, Hoitovastikekysely 2024

Kyllä vastanneiden osalta:

Huoneiston hallintaanottomenettelyjen määrä vastaajien yhtiöissä aiempaan verrattuna...

Prosentti

	Vähentynyt	Pysynyt ennallaan	Kasvanut	EOS	N
Yhteensä	11%	44%	43%	3%	207
Pks	8%	38%	52%	2%	65
Muu Etelä-Suomi	6%	47%	47%	0%	53
Länsi-Suomi	11%	48%	37%	4%	54
Itä-Suomi	11%	58%	26%	5%	19
Pohjois-Suomi	38%	25%	25%	13%	16
Kerrostalot (Kt)	11%	44%	43%	2%	178
Rivitalot (Rt, Et, Pt)	10%	41%	38%	10%	29

Lähde: Kiinteistöliitto, Hoitovastikekysely 2024

8 % nostanut hoitolainaa tai käyttänyt luotollista tiliä hoitokuluihin

Onko jouduttu nostamaan hoitolainaa, tai käyttämään luotollista tiliä kasvaneiden hoitokulujen takia?

Prosentti

	Kyllä	Ei	EOS	N
Yhteensä	8%	91%	1%	4773
Pks	10%	90%	1%	1663
Muu Etelä-Suomi	9%	90%	1%	973
Länsi-Suomi	7%	92%	1%	1389
Itä-Suomi	5%	95%	0%	416
Pohjois-Suomi	5%	94%	1%	330
Kerrostalot (Kt)	8%	91%	1%	3191
Rivitalot (Rt, Et, Pt)	8%	91%	1%	1580

Lähde: Kiinteistöliitto, Hoitovastikekysely 2024

Onko jouduttu nostamaan hoitolainaa, tai käyttämään luotollista tiliä kasvaneiden hoitokulujen takia?

Prosentti

	Kyllä	Ei	EOS	N
Yhteensä	8%	91%	1%	4773
Kerrostalot (Kt)	8%	91%	1%	3191
Espoo/Kt	6%	93%	0%	208
Helsinki/Kt	14%	85%	1%	757
Jyväskylä/Kt	6%	94%	0%	162
Kuopio/Kt	5%	95%	1%	132
Lahti/Kt	11%	89%	0%	136
Oulu/Kt	6%	94%	1%	124
Pori/Kt	6%	91%	3%	70
Tampere/Kt	7%	92%	1%	177
Turku/Kt	5%	94%	1%	163
Vantaa/Kt	5%	95%	0%	137

Lähde: Kiinteistöliitto, Hoitovastikekysely 2024

Vuoden 2024 yhtiökokouksessa kaksi ylimääräistä vastike-erää selvästi yleisin valinta

Montako ylimääräistä vastike-erää?

Kpl
Prosentti

	1	2	3	4, tai enemmän	EOS	N
Yhteensä	22%	68%	5%	1%	4%	2972
Pks	15%	77%	4%	1%	3%	1240
Muu Etelä-Suomi	32%	59%	4%	1%	5%	550
Länsi-Suomi	27%	60%	6%	1%	5%	738
Itä-Suomi	20%	70%	5%	2%	4%	252
Pohjois-Suomi	17%	72%	5%	1%	5%	191
Kerrostalot (Kt)	21%	70%	4%	1%	4%	2024
Rivitalot (Rt, Et, Pt)	22%	65%	6%	1%	5%	947

Lähde: Kiinteistöliitto, Hoitovastikekysely 2024

Montako ylimääräistä vastike-erää?

Kpl
Prosentti

	1	2	3	4, tai enemmän	EOS	N
Yhteensä	22%	68%	5%	1%	4%	2972
Kerrostalot (Kt)	21%	70%	4%	1%	4%	2024
Espoo/Kt	12%	83%	1%	0%	4%	169
Helsinki/Kt	13%	79%	4%	1%	2%	594
Jyväskylä/Kt	28%	63%	4%	1%	5%	105
Kuopio/Kt	14%	76%	6%	1%	3%	80
Lahti/Kt	41%	58%	0%	0%	1%	79
Oulu/Kt	12%	82%	3%	0%	3%	73
Pori/Kt	21%	75%	0%	0%	4%	28
Tampere/Kt	22%	68%	4%	0%	6%	114
Turku/Kt	28%	62%	5%	2%	3%	61
Vantaa/Kt	25%	71%	2%	0%	1%	91

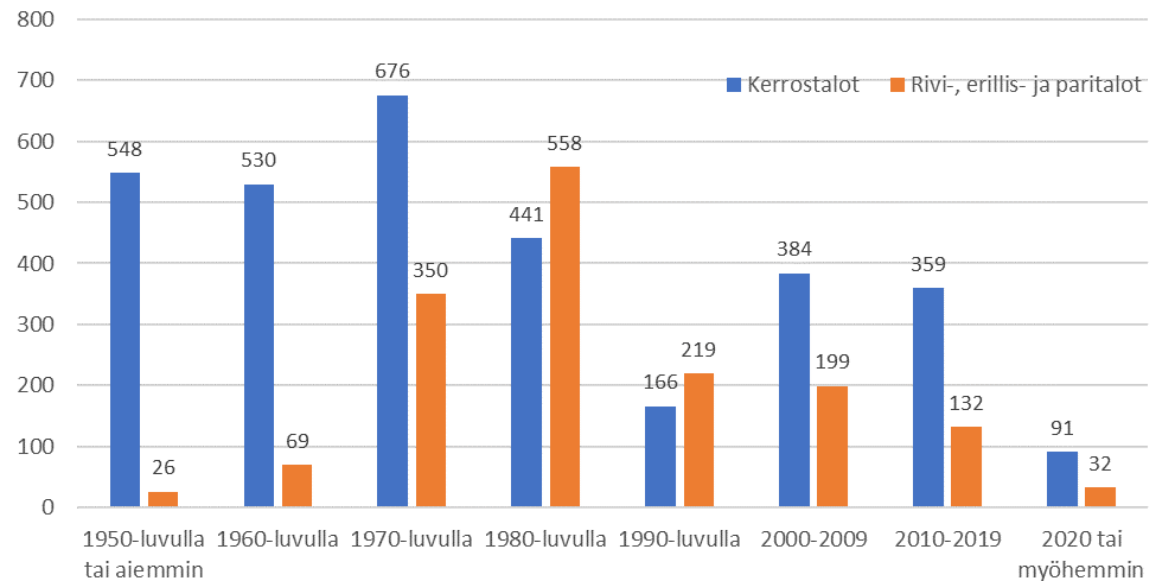
Lähde: Kiinteistöliitto, Hoitovastikekysely 2024

Vastaajien taustakuvaaja

Vastanneiden taloyhtiöiden maantieteellinen sijainti ja valmistumisaika

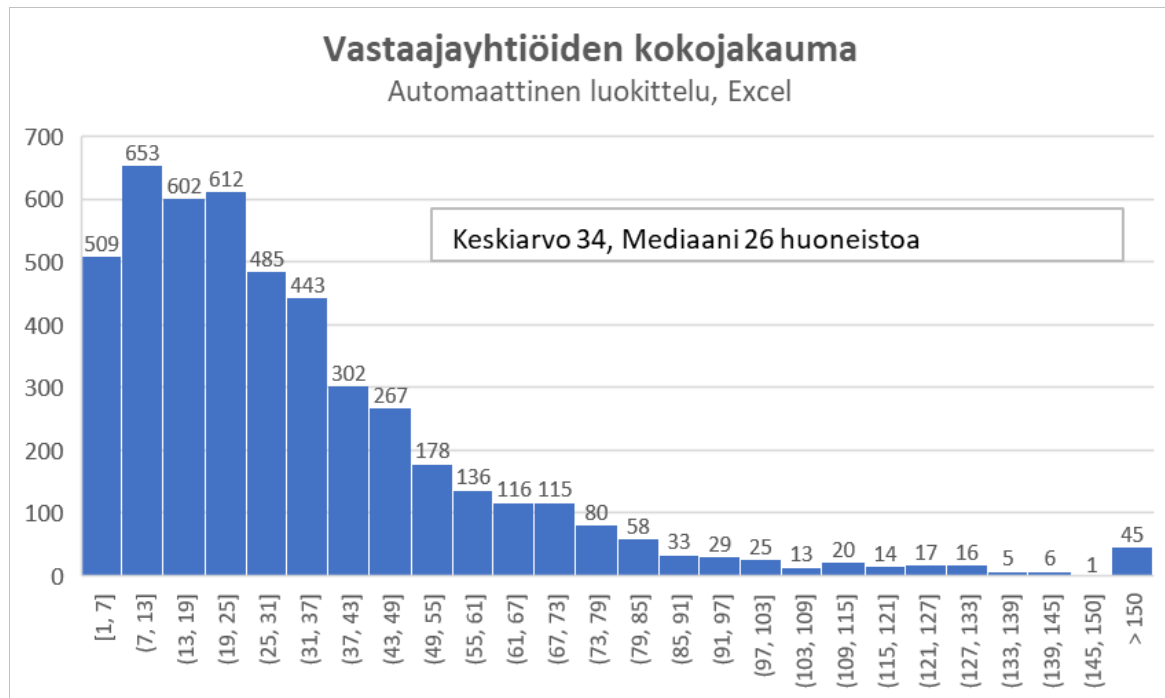
Vastaajien lukumäärä	
22 suurinta	
	Yhteensä
Yhteensä	4780
Helsinki	966
Espoo	381
Tampere	243
Jyväskylä	236
Vantaa	232
Turku	214
Oulu	191
Lahti	182
Kuopio	175
Hämeenlinna	98
Pori	86
Lappeenranta	78
Kotka	74
Hyvinkää	65
Järvenpää	61
Joensuu	54
Seinäjoki	50
Kouvola	50
Vaasa	45
Rauma	45
Mikkeli	44
Rovaniemi	43

Vastanneiden taloyhtiöiden ikäjakautuma vuosikymmenittäin



Lähde: Kiinteistöliitto, Hoitovastikekysely 2024

Vastanneiden taloyhtiöiden kokojakauma ja tontin omistusmuoto kaupunkikohtaisesti



Taloyhtiön tontin omistusmuoto

Koko Suomi, kerrostalot, rivitalot sekä 11 suurinta kaupunkia kerrostaloissa

	Oma tontti	Vuokra-tontti	Valinnainen vuokratontti	EOS	N
Yhteensä	81.7%	16.4%	1.1%	0.8%	4767
Kerrostalot	81.1%	16.9%	1.2%	0.7%	3187
Rivi-, erillis- ja paritalot	82.8%	15.4%	0.8%	0.9%	1580
-----	-----	-----	-----	-----	-----
Espoo/Kt	94.1%	2.4%	3.4%	0.0%	205
Helsinki/Kt	72.4%	26.0%	1.5%	0.1%	758
Jyväskylä/Kt	93.2%	3.7%	3.1%	0.0%	161
Kouvola/Kt	93.9%	6.1%	0.0%	0.0%	33
Kuopio/Kt	60.3%	38.9%	0.0%	0.8%	131
Lahti/Kt	82.4%	16.9%	0.0%	0.7%	136
Oulu/Kt	54.8%	41.9%	2.4%	0.8%	124
Pori/Kt	81.4%	15.7%	0.0%	2.9%	70
Tampere/Kt	66.5%	33.5%	0.0%	0.0%	176
Turku/Kt	94.5%	5.5%	0.0%	0.0%	163
Vantaa/Kt	90.5%	4.4%	5.1%	0.0%	137

Lähde: Kiinteistöliitto, Hoitovastikekysely 2024

Kiinteistöliiton tulevia julkistuksia 2024

- Asumismenot 2024: 20.8.2024
- Indeksitalo 2024: 12.9.2024
- Tilin- ja toiminnantarkastuksen kysely 2024: Syyskuun loppupuoli
- Talousarvio-ohje 2025: Lokakuun alkupuoli ja Tammikuun alku
- Korjausrakentamisbarometri, Syksy 2024: Marraskuun alku

Lisätietoja

Jukka Kero

(09) 1667 6226

jukka.kero@kiinteistoliitto.fi

Juho Järvinen

(09) 1667 6227

juho.jarvinen@kiinteistoliitto.fi



**KIINTEISTÖ
LIITTO**

Suomen Kiinteistöliitto ry

Annankatu 24, 3. krs

00100 Helsinki

(09) 1667 6761

info@kiinteistoliitto.fi

www.kiinteistoliitto.fi

www.taloyhtiosivut.fi



kiinteistoliitto



kiinteistoala